



## STADTBEFESTIGUNG GRANADA

[Weltweit](#) | [Europa](#) | [Spanien](#) | [Andalusien](#) | [Provinz Granada](#) | [Granada](#)

[Informationen für Besucher](#) | [Bilder](#) | [Grundriss](#) | [Historie](#) | [Literatur](#) | [Links](#)



Klicken Sie in das Bild, um es in voller Größe ansehen zu können!

### Allgemeine Informationen

Stadtbefestigung aus dem 11. Jahrhundert.

### Informationen für Besucher



#### Geografische Lage (GPS)

WGS84: [37°10'37.2" N, 3°35'44.6" W](#)  
Höhe: 699 m ü. NN



#### Topografische Karte/n

nicht verfügbar



#### Kontaktdaten

k.A.



#### Warnhinweise / Besondere Hinweise zur Besichtigung

k.A.



#### Anfahrt mit dem PKW

Granada ist über die A44 und die A92 zu erreichen.  
Parkmöglichkeiten in Granada oder der Parkplatz der Alhambra.



#### Anfahrt mit Bus oder Bahn

k.A.



#### Wanderung zur Burg

k.A.



#### Öffnungszeiten

Besichtigung jederzeit möglich.



#### Eintrittspreise

kostenlos



#### Einschränkungen beim Fotografieren und Filmen

ohne Beschränkung



**Gastronomie auf der Burg**  
keine



**Öffentlicher Rastplatz**  
keiner



**Übernachtungsmöglichkeit auf der Burg**  
keine

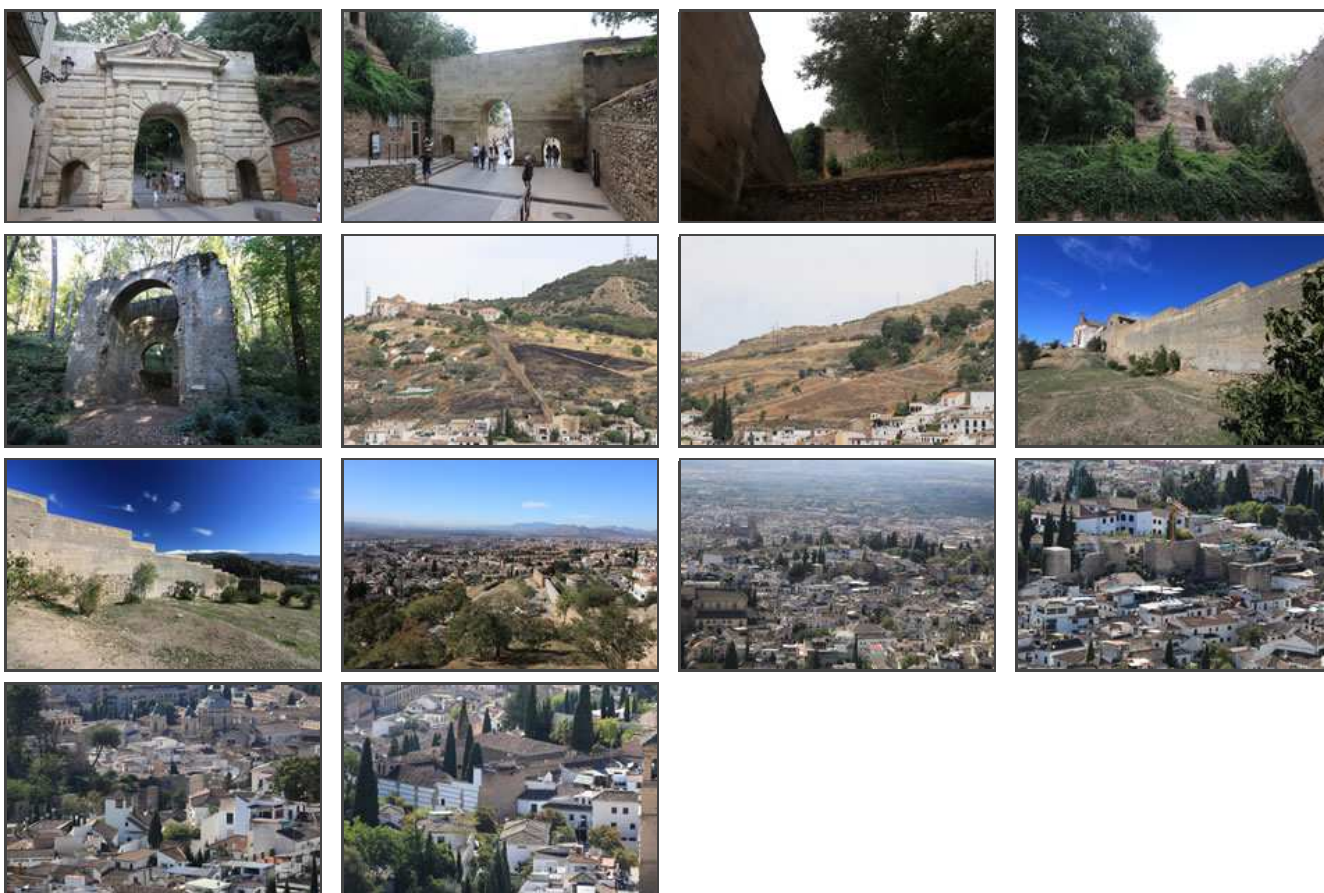


**Zusatzinformation für Familien mit Kindern**  
k.A.



**Zugänglichkeit für Rollstuhlfahrer**  
Für Rollstuhlfahrer nicht erreichbar.

## Bilder



Klicken Sie in das jeweilige Bild, um es in voller Größe ansehen zu können!

## Grundriss

keine Grundriss verfügbar

## Historie

14. Jh.	Die Stadtmauer am Südhang des San Miguel Hügel, mit ihren 2300 m Länge, wird errichtet. Sie grenzt nach Norden, Osten und Westen das Albacin Viertel ab.
1961	Ein Teil der Befestigung wird restauriert.
1978	Das Eiserne Tor (Bab al-Hadid) wird abgerissen.
1986	Das San Lorenzo Tor wird ausgegraben.
1987	Ein weiterer Teil der Befestigung wird restauriert.
1991	Ein weiterer Teil der Befestigung wird restauriert.

Quelle: Zusammenfassung der unter [Literatur](#) angegebenen Dokumente.

## Literatur

García, Mariano Martín & Portero, Jesús Bleda & Civantos, José María Martín - Inventario de arquitectura militar de la provincia de Granada (siglos VIII al XVIII) | Granada, 1999 | S. 208-212

## Webseiten mit weiterführenden Informationen

k.A.

## Änderungshistorie dieser Webseite

[16.09.2024] - Neuerstellung.

[zurück nach oben](#) | [zurück zur letzten besuchten Seite](#)

Download diese Seite als [PDF-Datei](#)

Alle Angaben ohne Gewähr! | Die Bilder auf dieser Webseite unterliegen dem Urheberrecht! | Letzte Aktualisierung dieser Seite: 16.09.2024 [CR]

IMPRESSUM

© 2024



[@Burgenwelt folgen](#)

