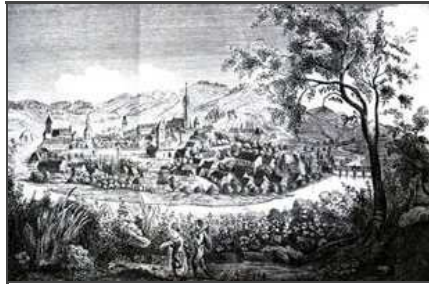




STADTBEFESTIGUNG MEDIASCH | FORTIFICAȚIA ORAȘULUI MEDIASȚ

[Weltweit](#) | [Europa](#) | [Rumänien](#) | [Județul Sibiu](#) | [MediasȚ](#) (dt.: Mediasch)

[Informationen für Besucher](#) | [Bilder](#) | [Grundriss](#) | [Historie](#) | [Literatur](#) | [Links](#)



Klicken Sie in das jeweilige Bild, um es in voller Größe ansehen zu können!

Allgemeine Informationen

Die Stadtmauer der 1267 erstmals erwähnten Stadt wurde 1534 vollendet. Erhalten haben sich von ihr noch die Ringmauer auf einer Länge von 1,8 km sowie mehrere Tore. In Medias befindet sich auch eine sehenswerte [Kirchenburg](#).

Informationen für Besucher

GPS

Geografische Lage (GPS)

WGS84: 46°09'44.4"N 24°21'17.1"E | Forkeschgässer Tor
WGS84: 46°09'50.9"N 24°21'21.8"E | Schmiedgässer Tor
WGS84: 46°10'04.8"N 24°21'14.3"E | Wagnerturm
WGS84: 46°10'07.6"N 24°21'11.2"E | Franziskanerkloster
WGS84: 46°10'11.1"N 24°21'07.5"E | Bastionul Cuțitarilor (Messerschmied-Bastion)
WGS84: 46°10'07.4"N 24°20'59.9"E | Steingässer Tor
WGS84: 46°09'56.8"N 24°20'57.6"E | Stadtmauerturm Westen

Höhe: 330 m ü. NN



Topografische Karte/n

Altstadt von Mediasch auf der Karte von OpenTopoMap



Kontaktdaten

Medias Tourist Information Center (Centrul de Informare Turistica Medias) | Piata Corneliu Coposu, nr. 3 | Medias
eMail: info_medias@sibiu-turism.ro | Internet: [Webseite](#)
Öffnungszeiten: | Montag-Freitag: 8.00-17.00 Uhr



Warnhinweise / Besondere Hinweise zur Besichtigung

k.A.



Anfahrt mit dem PKW

Medias/Mediasch liegt auf halber Strecke zwischen [Sibiu/Hermannstadt](#) und [Sighișoara/Schäßburg](#). Von beiden Orten aus gelangt man über die Nationalstrasse 14 nach Medias/Mediasch.
Parkmöglichkeiten im Stadtzentrum.



Anfahrt mit Bus oder Bahn

Mediasch ist von Bukarest aus mit dem Zug IR 1745 in etwa 6h zu erreichen.



Wanderung zur Burg

k.A.



Öffnungszeiten

Außenbesichtigung jederzeit möglich.



Eintrittspreise

kostenlos



Einschränkungen beim Fotografieren und Filmen
keine



Gastronomie auf der Burg
Restaurant mit Außengastronomie im Turnul Fierarilor (Schmiedeturm)



Öffentlicher Rastplatz
K.A.



Übernachtungsmöglichkeit auf der Burg
keine

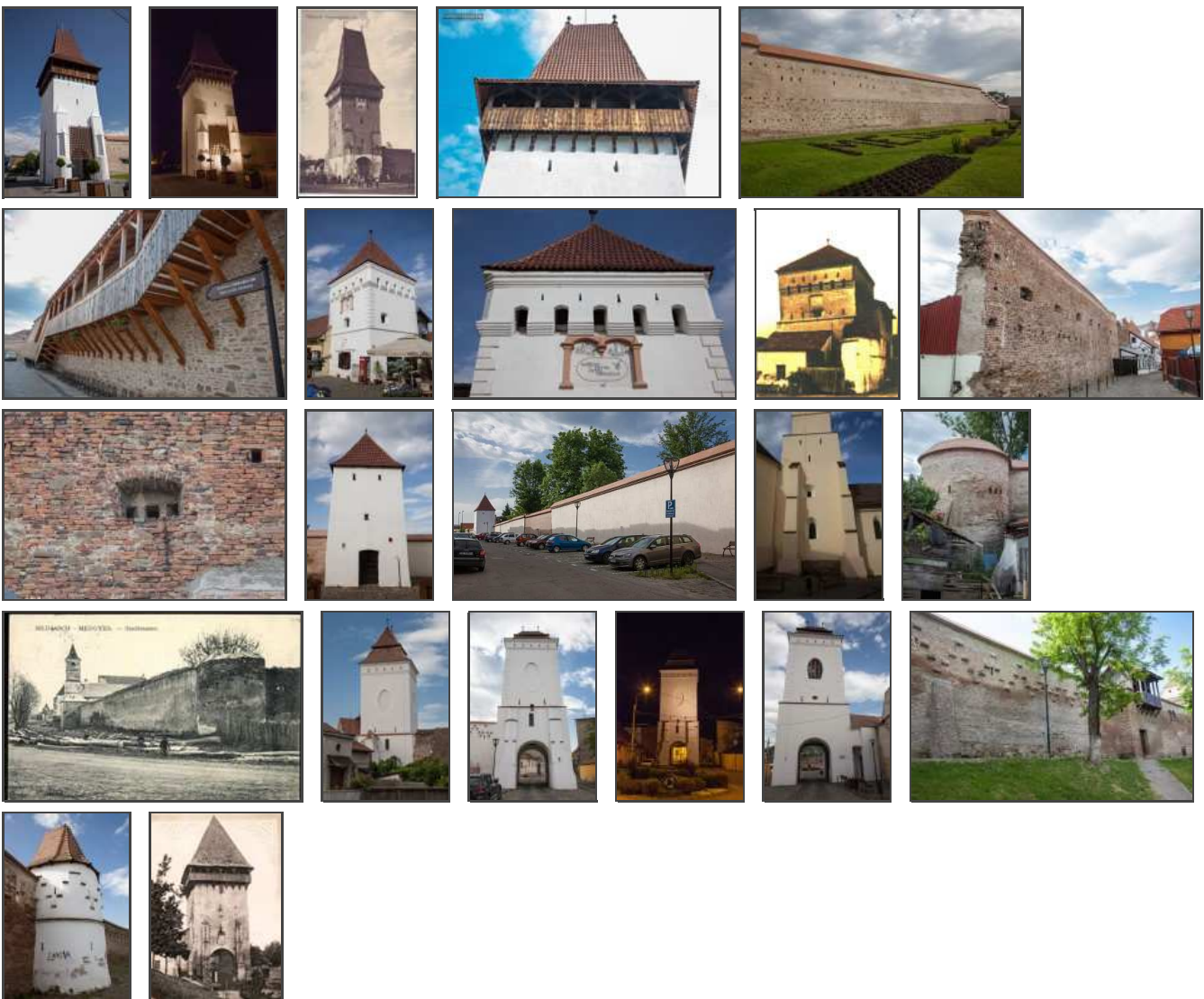


Zusatzinformation für Familien mit Kindern
K.A.



Zugänglichkeit für Rollstuhlfahrer
Für Rollstuhlfahrer weitgehend zugänglich.

Bilder



Klicken Sie in das jeweilige Bild, um es in voller Größe ansehen zu können!

Grundriss



Klicken Sie in das Bild, um es in voller Größe ansehen zu können!

Quelle: Infotafel in der Stadt | Aufgenommen 2019.

1. Forkeschgässer Tor / Turnul Forkesch
Zugang zur Stadt von Süden
 2. Ringmauer mit Wehrgang
 3. Schmiede-Turm / Turnul Fierarilor
 4. Wagner-Turm / Turnul Rotarilor
 5. Messerschmied-Bastion / Bastionul Cuțitarilor
 6. Steingässer Tor / Turnul Pietrarilor
- Zugang zur Stadt von Norden
7. Stadtmauerturm

Historie

Mediasch wurde nach Mitte des 13. Jahrhunderts von siebenbürgisch-sächsischen Siedlern aus dem „Altland“ der Hermannstädter Provinz durch Binnenkolonisation besiedelt. Die erste urkundliche Erwähnung erfolgte im Jahr 1267. Der Name könnte vom lateinischen per medias via (in etwa am Kreuzweg) herrühren. Gemeint sein könnte damit ebenso die Mitte des historischen Siebenbürgens, die Mediasch in etwa markierte. Die Stadtbefestigung stammt aus dem 15. Jahrhundert und wurde in Folge der Türkeneinfälle errichtet. Im Jahre 1490 wurden die Arbeiten an der Stadtbefestigung intensiviert und 1534 wurde die Ringmauer vollendet. Sie hatte drei starke Tortürme und 19 Türme und Basteien. Davon stehen heute noch 1845 m Stadtmauer, zwei Stadttore und sieben Türme und Basteien. Die markantesten sind: das Forkeschgässer Tor, das Steingässer Tor, der Schmiedgässer Turm, und das Franziskanerkloster (jetzt Stadtmuseum) als Verteidigungsbau.

Quelle: Zusammenfassung der unter [Literatur](#) angegebenen Dokumente.

Literatur

Drotloff, Hansotto & Günther E Schuster (Hrsg.) - Mediasch: Ein historischer Streifzug durch die siebenbürgisch-sächsische Stadt an der Kokel | Hermannstadt/Bonn, 2009.

Webseiten mit weiterführenden Informationen

k.A.

Änderungshistorie dieser Webseite

[05.04.2020] - Überarbeitung der Seite: weitere Bilder und Informationen hinzugefügt.

[15.03.2020] - Überarbeitung der Seite: u.a. Bilderupdates.

[17.08.2008] - Neuerstellung.

[zurück nach oben](#) | [zurück zur letzten besuchten Seite](#)

[Download diese Seite als PDF-Datei](#)

Alle Angaben ohne Gewähr! | Die Bilder auf dieser Webseite unterliegen dem Urheberrecht! | Letzte Aktualisierung dieser Seite: 05.04.2020 [OK]