



## MALAHIDE CASTLE

[Weltweit](#) | [Europa](#) | [Irland](#) | [County Fingal](#) | [Malahide](#)

[Informationen für Besucher](#) | [Bilder](#) | [Grundriss](#) | [Historie](#) | [Literatur](#) | [Links](#)



Klicken Sie in das Bild, um es in voller Größe ansehen zu können!

### Allgemeine Informationen

<b>Lage</b>	<p>Malahide Castle gilt in Irland als das Schloss mit der längsten durchgehenden Nutzung durch eine einzige Familie. Seine Geschichte reicht bis zur Normannischen Eroberung von Irland zurück. Die Burg und das daraus entstandene Schloss wurde fast 800 Jahre lang von der Talbot-Familie bewohnt und im Laufe der Jahrhunderte massiv umgebaut und an jeweilige Stilvorlieben und Ansprüche der Nutzung angepasst.</p> <p>Auf einer Anhöhe über dem Ort und Hafen von Malahide.</p>
<b>Nutzung</b>	Museum, Sehenswürdigkeit
<b>Bau/Zustand</b>	renoviert
<b>Typologie</b>	Burg, Schloss
<b>Sehenswert</b>	⇒ Mit seinen weitläufigen Parkanlagen und dem ummauerten Garten ist Malahide Castle ein beliebtes Ausflugsziel in der Region Dublin und unbedingt einen Besuch wert.
<b>Bewertung</b>	Wenige Castles in Irland sind so gut erhalten und so gut dokumentiert wie Malahide Castle.

### Informationen für Besucher

**Geografische Lage (GPS)**

WGS84: [53°26'41.8"N 6°09'52.6"W](#)  
Höhe: 20 m ü. NN

**Topografische Karte/n**

nicht verfügbar

**Kontaktdaten**

Malahide Castle and Gardens  
Malahide Demesne  
Malahide  
Co. Dublin  
Ireland  
Email: [reservations@malahidecastleandgardens.ie](mailto:reservations@malahidecastleandgardens.ie)  
Offizielle Homepage [Malahide Castle](#)

**Warnhinweise / Besondere Hinweise zur Besichtigung**

k.A.



#### Anfahrt mit dem PKW

Malahide ist von Dublin aus über die Autobahn M1, Abfahrt 3 oder 4 und dann über Landstraßen zu erreichen. Alternativ direkt über die Landstraße R107



#### Anfahrt mit Bus oder Bahn

Malahide Castle liegt nur einen kurzen Fußmarsch vom Bahnhof Malahide. Von Dublin/Connolly Street aus fahren DART-Vorortzüge in Richtung Drogheda binnen 25 Minuten nach Malahide



#### Wanderung zur Burg

k.A.



#### Öffnungszeiten

09.30 Uhr - 15.30 Uhr, im Sommer bis 16.30 Uhr.  
Schloss-Besichtigungen nur im Rahmen der geführten, ca. 45-minütigen Tour, diese starten: 9.30/ 12.30/ 14.30/ 15.30/ 16.30 Uhr.  
Online-Buchung ist empfohlen: [www.bookings.malahidecastleandgardens.ie/Home](http://www.bookings.malahidecastleandgardens.ie/Home)



#### Eintrittspreise

Erwachsene 16,- €  
Kinder 8,50 €  
Familien 45,- €  
Rentner und Studenten 11,- €



#### Einschränkungen beim Fotografieren und Filmen

ohne Beschränkung



#### Gastronomie auf der Burg

Café/Restaurant im benachbarten Besucherzentrum



#### Öffentlicher Rastplatz

zahlreich



#### Übernachtungsmöglichkeit auf der Burg

keine



#### Zusatzinformation für Familien mit Kindern

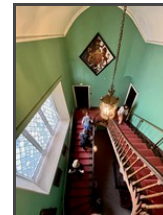
Mit dem Ticket für Schlossführung und Gärten erhält man Zugang zum Schmetterlingshaus sowie zum Feen-Pfad hinter dem Schloss. Im Park gibt es einen großen Kinderspielplatz



#### Zugänglichkeit für Rollstuhlfahrer

Garten und Park ja, im Schloss nein

## Bilder



Klicken Sie in das jeweilige Bild, um es in voller Größe ansehen zu können!

## Grundriss

MALAHIDE CASTLE GROUND FLOOR PLAN



MALAHIDE CASTLE FIRST FLOOR PLAN



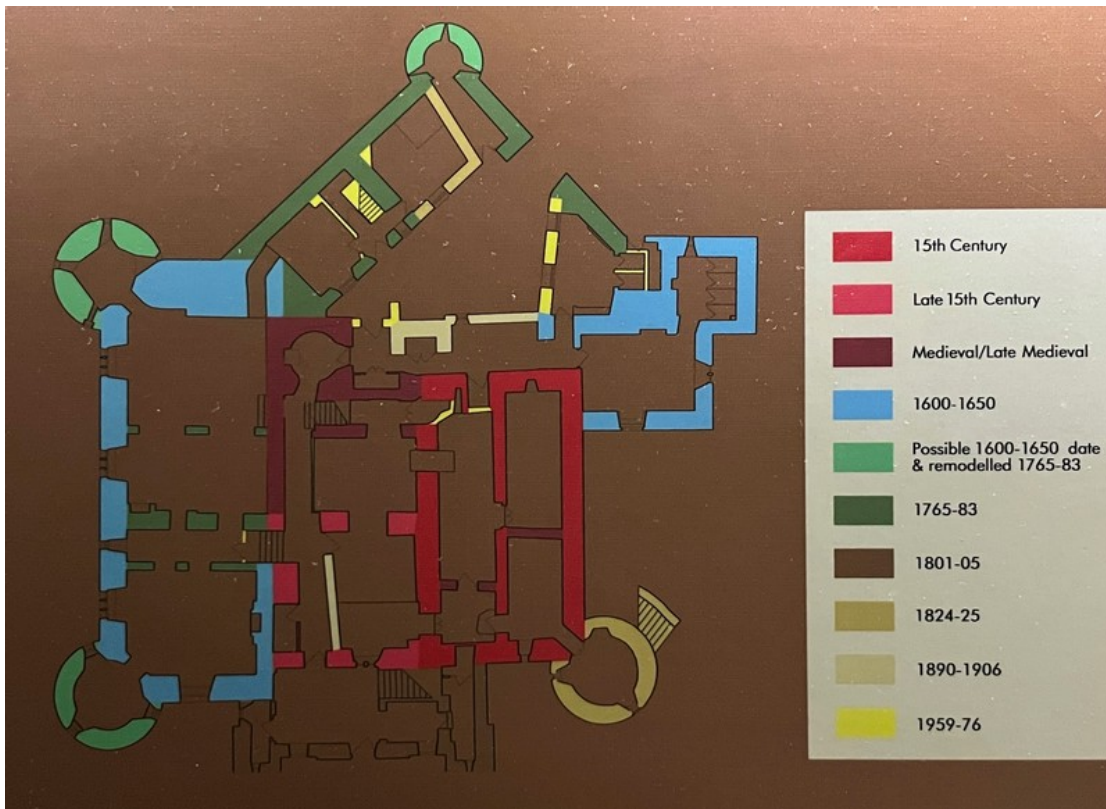
THIRD FLOOR BEDROOMS

Three photographs show the interior of the bedrooms:
 

- F:** Main Bedroom, featuring a four-poster bed with a canopy.
- G:** Children's Bedroom, with a four-poster bed and colorful decor.
- H:** Ladies Bedroom, with a four-poster bed and elegant furnishings.

 A legend on the right maps these letters to the floor plan:
 

- F:** Main Bedroom
- G:** Children's Bedroom
- H:** Ladies Bedroom



Quelle: Schautafel im Schlossmuseum / Schloss-Broschüre

## Historie

795 - Wikinger landen in Malahide und errichten in der dortigen Flussmündung einen Stützpunkt für ihre Raubzüge an der Ostküste

1174 - Richard Talbot, ein normannischer Adliger und treuer Gefolgsmann von Englands König Henry II. erhält für seine Dienste im Krieg gegen die Iren die fruchtbaren Ländereien von Malahide zugesprochen.

1185 - Talbot lässt auf einer Anhöhe südlich des Hafens eine erste hölzerne Motte mit einer Palisade darum herum errichten.

1475 - die Talbots bekommen auch die Rechte am boomenden Hafen von Malahide zugesprochen und erhalten damit die Kontrolle über Handel und Zölle. Um diese Zeit entsteht der mittelalterliche Kern der Burg mit z.T. 1,80 Meter dicken Mauern.

16. Jhd. - die Ländereien von Malahide sind so ertragreich, dass sie als "Brotkorb von Dublin" bezeichnet werden.

ab 1600 - an der Westseite der Burg werden neue Wohnräume angebaut

1649 - nach der Eroberung Irlands und der Hinrichtung des britischen Königs Charles I. entzieht Oliver Cromwell, Lordprotektor von England, der Familie Talbot ihre Burg und vergibt sie 1654 an Miles Corbet, den Chief Baron von Irland. Corbet lobt Malahide als "die stärkste Burg in der Umgebung von Dublin".

1660 - nach dem Ende der Parlaments-Herrschaft und der Thronbesteigung Charles II. in London erhalten die Talbots ihre Burg und Ländereien zurück. Lady Catherine Talbot ordnet an, Gräben und Mauern zu beseitigen. Malahide sollte nie wieder als Festung dienen und damit Fremde einladen sie an sich zu reißen. Die Burg wird fortan zum Schloss und Wohnsitz umgebaut. Zwei Türme werden an den Westflügel angebaut.

1690 - im Krieg zwischen William von Oranien und den katholischen Jacobiten stehen die Talbots auf der katholisch-irischen Seite. 14 Mitglieder der Familie, die morgens noch im Rittersaal gefrühstückt haben, sterben in der Schlacht am River Boyne.

1801-1825 - in mehreren Bauphasen erhält Malahide Castle sein heutiges Aussehen. Ein weiterer Baukörper mit großen Bleiglasfenstern und Ziertürmchen über dem Eingang an der Südseite wird vor den mittelalterlichen Bau mit dem Eichenzimmer gesetzt. An der Südost-Ecke wird ein weiterer zinnenbewehrter Turm angebaut.

1918 - die britische Luftwaffe nutzt Flächen im Park für einen Luftschiff-Stützpunkt, von wo Angriffe auf deutsche U-Boote in der irischen See geflogen werden.

1973 - Lord Milo Talbot, ein Privatgelehrter und Pflanzensammler stirbt kinderlos. Seine ebenfalls kinderlose Schwester Rose, die das Schloss mit ihm bewohnt hat, verkauft Malahide Castle u.a. wegen der hohen Erbschaftssteuer. Damit endet die fast 800jährige Geschichte der Talbots in Malahide. Das Schloss geht 1975 an den Irischen Staat über.

1977 - Malahide Castle öffnet für die Öffentlichkeit.

Quelle: Infotafeln in der Ausstellung

## Literatur

-

## Webseiten mit weiterführenden Informationen

## Änderungshistorie dieser Webseite

[03.10.2024] - Neuerstellung

[zurück nach oben](#) | [zurück zur letzten besuchten Seite](#)

Download diese Seite als  
[PDF-Datei](#)

Alle Angaben ohne Gewähr! | Die Bilder auf dieser Webseite unterliegen dem Urheberrecht! | Letzte Aktualisierung dieser Seite: 03.10.2024 [SD]

IMPRESSUM

© 2024



@Burgenwelt folgen

