



## BURG ZIEVEL

[Weltweit](#) | [Europa](#) | [Deutschland](#) | [Nordrhein-Westfalen](#) | [Kreis Euskirchen](#) | [Mechernich](#)

[Informationen für Besucher](#) | [Bilder](#) | [Grundriss](#) | [Historie](#) | [Literatur](#) | [Links](#)



Klicken Sie in das Bild, um es in voller Größe ansehen zu können!

### Allgemeine Informationen

<b>Lage</b>	Nahe des Örtchens Lessenich zwischen Mechernich und Euskirchen.
<b>Nutzung</b>	Die Burg wird als Golfclub genutzt.
<b>Bau/Zustand</b>	Gut erhaltene ehemalige Wasserburg. Die Wassergräben sind nicht erhalten.
<b>Typologie</b>	Niederungsburg, Wasserburg.
<b>Sehenswert</b>	⇒ Der Bergfreid und die Tortürme
<b>Bewertung</b>	Ehemalige Wasserburg die heute als Golfclub genutzt wird und daher nur teilweise frei zugänglich ist.

### Informationen für Besucher



#### Geografische Lage (GPS)

WGS84: [50°37'05.5"N 6°43'26.6"E](#)  
Höhe: ca. 230 m ü. NN



#### Topografische Karte/n

[Burg Zievel auf der Karte von OpenTopoMap](#)



#### Kontaktdaten

Golfclub Burg Zievel e.V.  
Telefon: +49 (0 22 56) 16 51  
E-Mail: [gcburg\(at\)zievel.de](mailto:gcburg(at)zievel.de)



#### Warnhinweise / Besondere Hinweise zur Besichtigung

-



#### Anfahrt mit dem PKW

Burg Zievel liegt nahe der BAB1, Ausfahrt 111 Wisskirchen. Von dort der Beschilderung folgen.



#### Anfahrt mit Bus oder Bahn

Ab Euskirchen Bahnhof mit der Regionalbahn RB 11447 in Richtung Trier Hbf, Ausstieg in Satzvey. Von dort sind es noch 1,7km zur Burg.



#### Wanderung zur Burg

-



#### Öffnungszeiten

Burg ist nur nach Voranmeldung zu besichtigen.



### Eintrittspreise

-



### Einschränkungen beim Fotografieren und Filmen

-



### Gastronomie auf der Burg

Auf der Burg gibt es das Clubrestaurant des Golfclubs. Mehr Infos auf der [Homepage](#).



### Öffentlicher Rastplatz

Keiner.



### Übernachtungsmöglichkeit auf der Burg

-



### Zusatzinformation für Familien mit Kindern

k.A.



### Zugänglichkeit für Rollstuhlfahrer

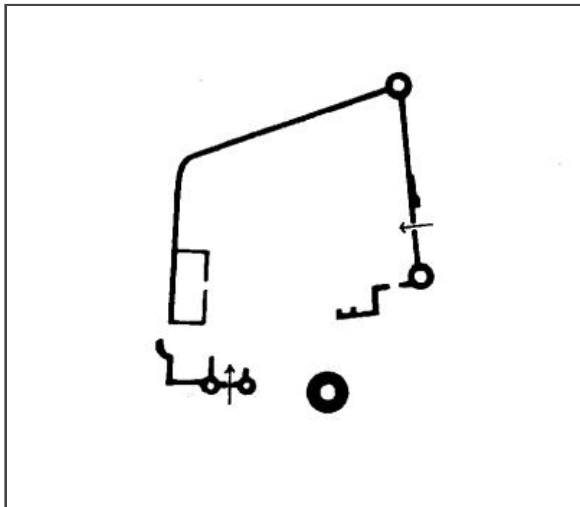
k.A.

## Bilder



Klicken Sie in das jeweilige Bild, um es in voller Größe ansehen zu können!

## Grundriss



Grundriss der Burg Zievel

Klicken Sie in das Bild, um es in voller Größe ansehen zu können!

Quelle: F.-W. Krahe - Burgen des deutschen Mittelalters. | 1998

## Historie

1107	Erstmals erwähnt als freies Eigentum der Grafen von Limburg.
1377	Die Burg geht an die Ritter Schmeich von Lissingen
15.Jhdt.	Kauf durch Karl von Metternich.
1766	Pacht durch Familie Krewel, die 1820 die Burg und alle Ländereien kaufte und heute noch Eigentümer ist.

Quelle: Zusammenfassung der unter [Literatur](#) angegebenen Dokumente.

## Literatur

Karl Erich Krämer - Von Burg zu Burg durch die Eifel. | Duisburg, 1981 (3. Auflage).

## Webseiten mit weiterführenden Informationen

<http://www.acburqzievel.de/>  
Homepage des Golfclubs

[zurück nach oben](#) | [zurück zur letzten besuchten Seite](#)

Download diese Seite als [PDF-Datei](#)

Alle Angaben ohne Gewähr! | Die Bilder auf dieser Webseite unterliegen dem Urheberrecht! | Letzte Aktualisierung dieser Seite: 28.03.2015 [JB]

IMPRESSUM

© 2015

