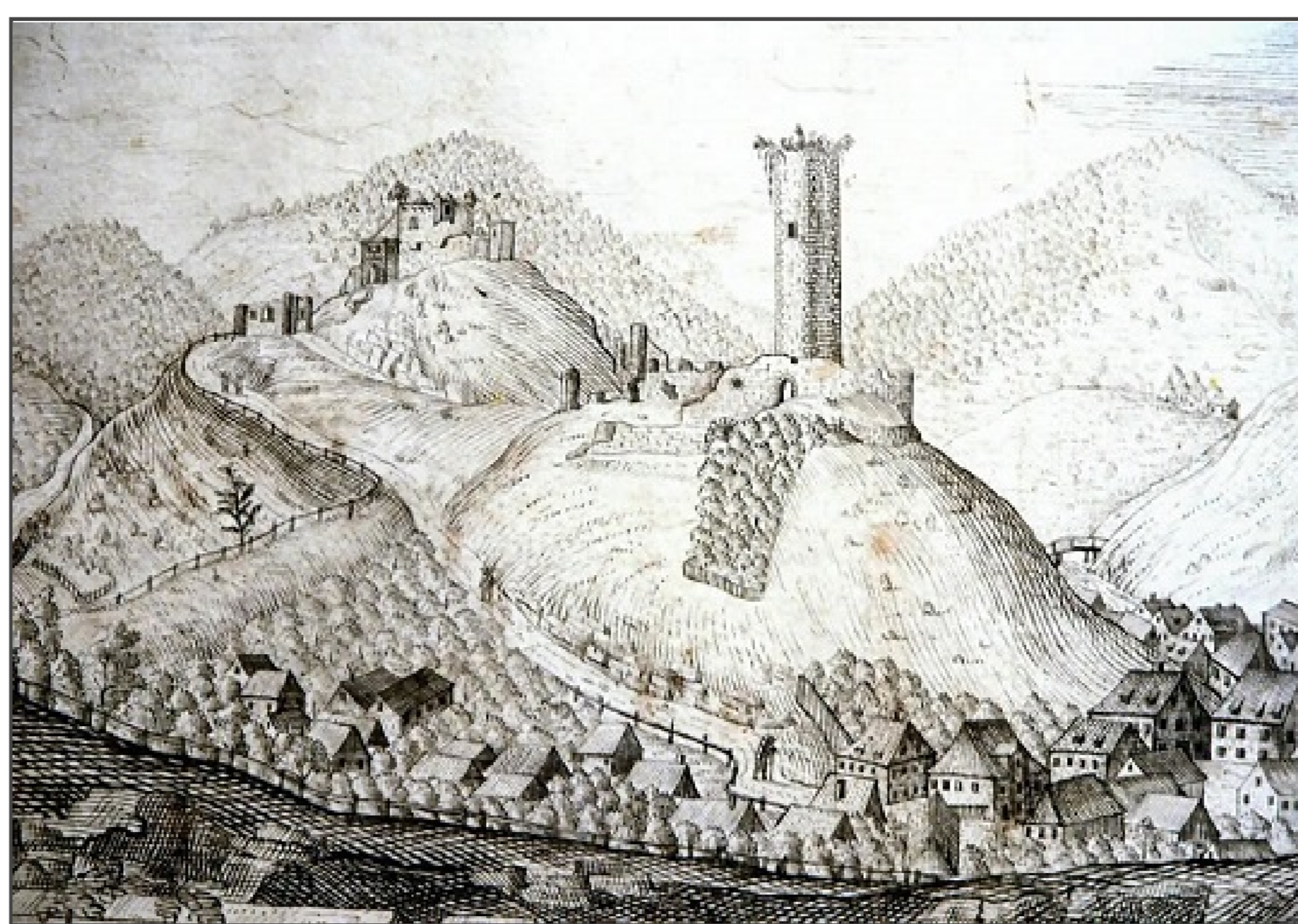




MARIENKAPELLE BERNECK

[Weltweit](#) | [Europa](#) | [Deutschland](#) | [Bayern](#) | [Landkreis Bayreuth](#) | [Berneck](#)

[Informationen für Besucher](#) | [Bilder](#) | [Grundriss](#) | [Historie](#) | [Literatur](#) | [Links](#)



Klicken Sie in das Bild, um es in voller Größe ansehen zu können!

Allgemeine Informationen

Bei der Marienkapelle handelt es sich um die Burgkapelle der [Burg Hohenberneck](#). Schießscharten an der Kapelle zeigen das sie eine Wehrfunktion innehatte, da direkt unterhalb die Handelsstraße Via Imperii vorbei führte.

Informationen für Besucher



Geografische Lage (GPS)

WGS84: [50°03'08.7"N 11°40'32.1"E](#)
Höhe: ca. 450 m ü. NN



Topografische Karte/n

[Marienkapelle Berneck auf der Karte von OpenTopoMap](#)



Kontaktdaten

-



Warnhinweise / Besondere Hinweise zur Besichtigung

Die Kapelle ist stark baufällig.



Anfahrt mit dem PKW

Von Süden über die A9 kommend die Abfahrt Bad Berneck, von dort in die Ortsmitte Richtung Kurpark. Von Norden kommend die Abfahrt Marktschorgast nehmen. Gebührenpflichtige Parkplätze in der Ortsmitte vorhanden.



Anfahrt mit Bus oder Bahn

Nächster Bahnhof ist Bayreuth, von dort ist Bad Berneck mit dem Bus 8943 oder dem Anruflinientaxi erreichbar.



Wanderung zur Burg

Die Ruine liegt malerisch über dem Kurpark von Bad Berneck, auf einem schmalen Bergkamm. Es gibt zwei verschiedene Wanderwege zur Burg.



Öffnungszeiten

Frei zugänglich.



Eintrittspreise

Kostenlos.



Einschränkungen beim Fotografieren und Filmen

Keine Einschränkungen.



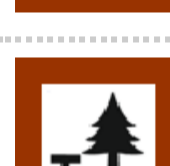
Gastronomie auf der Burg

Keine.



Öffentlicher Rastplatz

Keiner.



Übernachtungsmöglichkeit auf der Burg

Keine.



Zusatzinformation für Familien mit Kindern

Ein ideales Ausflugsziel auch mit Kindern.



Zugänglichkeit für Rollstuhlfahrer

Für Rollstuhlfahrer nicht erreichbar.

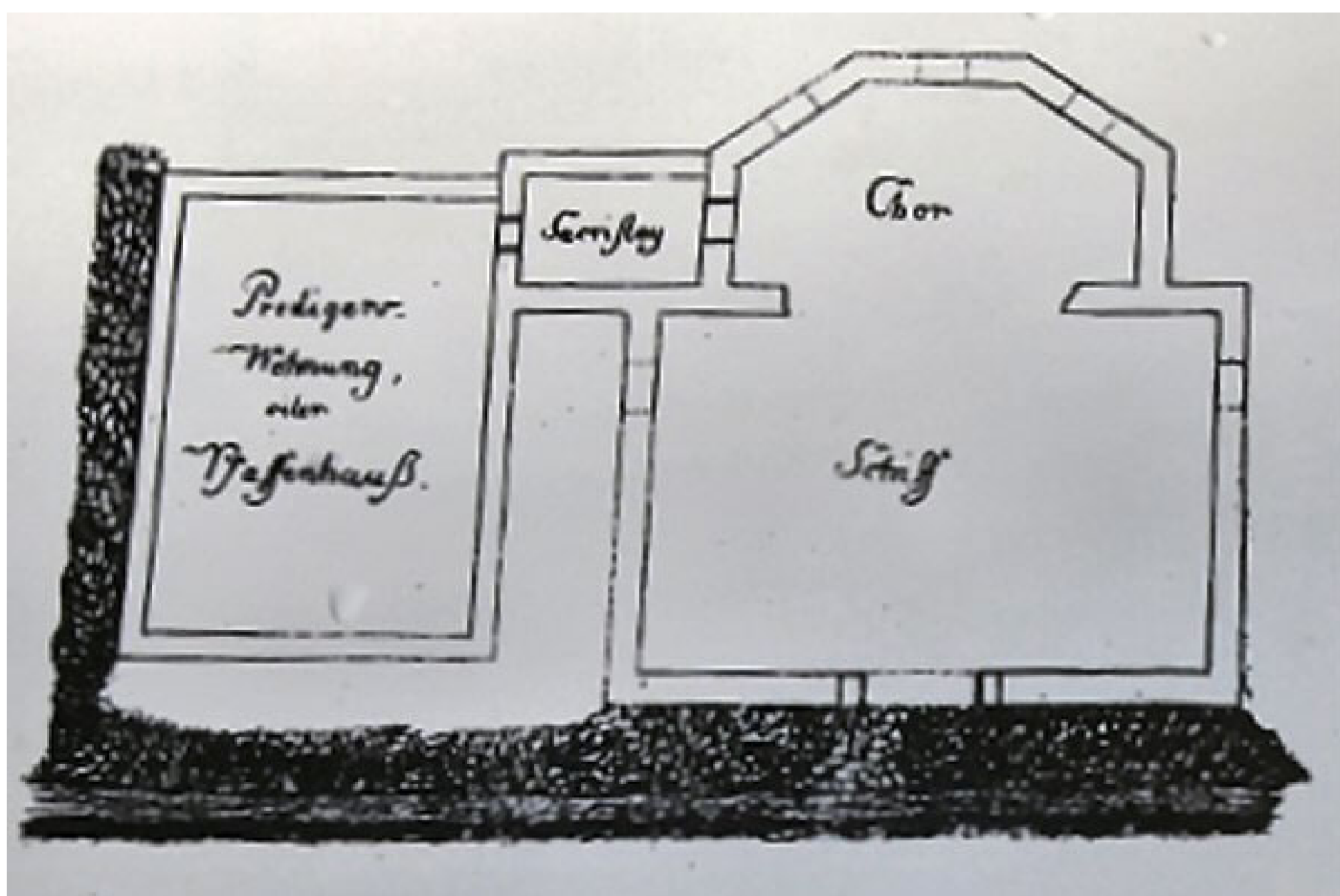


Bilder



Klicken Sie in das jeweilige Bild, um es in voller Größe ansehen zu können!

Grundriss



Quelle: Hinweisschild an der Kapelle.

Historie

ab 1480 Die Marienkapelle wird als Burgkapelle der Burg Hohenberneck von Veit von Wallenrode errichtet.

Quelle: Zusammenfassung der unter 'Literatur' aufgeführten Quellen.

Literatur

Rüdiger Bauriedel, Ruprecht Konrad-Röder - Mittelalterliche Befestigungen und niederadelige Ansitze im Landkreis Bayreuth. | Bayreuth, 2007.

Webseiten mit weiterführenden Informationen

-

Änderungshistorie dieser Webseite

[08.01.2022] - Überarbeitung und Umstellung auf das neue Burgenwelt-Layout.

[zurück nach oben](#) | [zurück zur letzten besuchten Seite](#)

[Download diese Seite als PDF-Datei](#)

Alle Angaben ohne Gewähr! | Die Bilder auf dieser Webseite unterliegen dem Urheberrecht! | Letzte Aktualisierung dieser Seite: 08.01.2022 [JB]

