



## SCHLOSS SEEFELD

[Weltweit](#) | [Europa](#) | [Deutschland](#) | [Bayern](#) | [Landkreis Starnberg](#) | [Seefeld](#)

[Informationen für Besucher](#) | [Bilder](#) | [Grundriss](#) | [Historie](#) | [Literatur](#) | [Links](#)



Quelle: Wening, Michael - Historico-Topographica Descriptio | München, 1701.

Klicken Sie in das Bild, um es in voller Größe ansehen zu können!

### Allgemeine Informationen

Das Schloss Seefeld der Grafen zu Törring darf sicher neben dem wittelsbachischen [Schloss Starnberg](#) als die größte und bedeutendste Anlage im schönen Fünfseenland bezeichnet werden. Vermutlich wurden schon im 11. Jahrhundert erste Befestigungen errichtet und eine erste urkundlich Erwähnung als *Feste Schlossberg* erfolgte 1302. Durch den im Kern aus dem 13. Jahrhundert stammenden Bergfried und der Spornlage wurde das Aussehen einer mittelalterlichen Burg bewahrt. Die herrliche Lage der Schlossanlage in der Nähe vom Pilsensee, sowie das kulturelle und kulinarische Angebot lohnen einen Ausflug jederzeit.

### Informationen für Besucher



#### Geografische Lage (GPS)

WGS84: [48° 1'50.20"N 11°12'11.15"E](#)  
Höhe: ca. 560 m ü. NN



#### Topografische Karte/n

[Bayern Atlas](#)



#### Kontaktdaten

Verwaltung und Vermietung | Unternehmensverwaltung Graf zu Toerring - Jettenbach | Graf-Toerring -Str. 11 | 82229 Seefeld  
Tel. +49 8152 7232 | Fax +49 8152 78473 | eMail [rentamt@toerring-seefeld.de](mailto:rentamt@toerring-seefeld.de)



#### Warnhinweise / Besondere Hinweise zur Besichtigung

keine



#### Anfahrt mit dem PKW

Von [München](#) aus die A96 in Richtung Lindau bis zur Ausfahrt Oberpfaffenhofen fahren, dann weiter in Richtung Herrsching. Nach Wessling bis nach Seefeld, an der 2. Ampel links (ist ausgeschildert).  
Großer kostenloser Parkplatz unterhalb vom Schloss. Kleinerer kostenloser Parkplatz oberhalb vom Schloss (ca. 5 min Gehweg).



#### Anfahrt mit Bus oder Bahn

Von [München](#) aus mit dem MVV. Die S5 in Richtung Herrsching hält in "Seefeld-Hechendorf". Von dort sind es 20 Minuten Fußweg.  
Auf der MVV-Internetseite können Sie sich auch über Busse informieren, die vom Bahnhof in Richtung "Schlossapotheke" fahren.



#### Wanderung zur Burg

k.A.



#### Öffnungszeiten

Das Hochschloss befindet sich im Privatbesitz des Grafen zu Toerring-Jettenbach.  
Außenbesichtigung inklusive Innenhof ist möglich.



#### Eintrittspreise

kostenlos



#### Einschränkungen beim Fotografieren und Filmen

keine Beschränkung



#### Gastronomie auf der Burg

Im Schloss befindet sich das Restaurant *Bräustüberl Schloss Seefeld*.  
Link zur [Webseite](#).



#### Öffentlicher Rastplatz

keiner



#### Übernachtungsmöglichkeit auf der Burg

keine



#### Zusatzinformation für Familien mit Kindern

k.A.



#### Zugänglichkeit für Rollstuhlfahrer

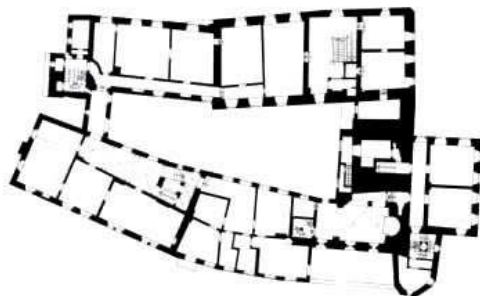
Burghof barrierefrei erreichbar.  
Vor der historischen Schlossbrücke befinden sich drei Behindertenparkplätze.

## Bilder

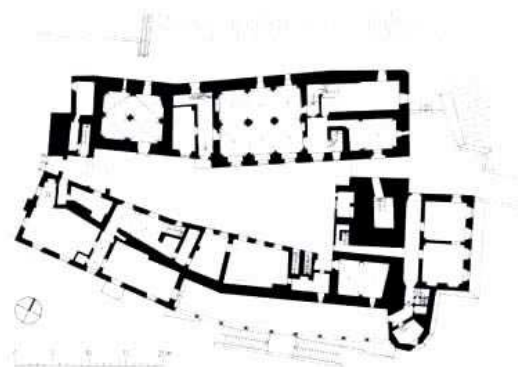


Klicken Sie in das jeweilige Bild, um es in voller Größe ansehen zu können!

## Grundriss



Schloß Seefeld, Grundriß I. Obergeteob



Schloß Seefeld, Grundriß Erdgeschoß

Quelle: Mayr, Helmut - Schloss Seefeld: Kultur und Lebensart am Pilsensee | Seefeld, 2008.

## Historie

1302	Erste urkundliche Erwähnung als Veste <i>Schlossberg</i> .
1472	Veste <i>Sevuelt</i> kam unter Seitz III in den Besitz der Törringer.
1511	Erstes Spital, Wohnungen für Alte und Arme (früher als die Fugger 1519).
1566	Erhebung der Törringer in den Freiherrenstand.
1601	Das erste Brauhaus wird eingerichtet.
1630	Durch Kaiser Ferdinand II. wird dem Geschlecht der Törringer der Grafentitel verliehen.
1632	Plünderung durch die Schweden im 30jährigen Krieg (1635 noch einmal).
1732	Neuer Torpavillion und Wirtschaftshof.
1776	Spätbarocke Ausstattung der Schlosskapelle.
1897	Errichtung des Arkadenbaus, der Wehrturm erhält eine Zinnenbekrönung.
1947	Der Loggia wird ein Geschoß aufgesetzt, wodurch das Schloss sein heutiges Aussehen erhält.

Quelle: Zusammenfassung der unter [Literatur](#) angegebenen Dokumente.

## Literatur

Mayr, Helmit - Schloss Seefeld: Kultur und Lebensart am Pilsensee | Seefeld, 2008.

Meyer, Werner - Burgen in Oberbayern | Würzburg, 1986.

Prinz zu Sayn-Wittgenstein, Franz - Schlösser in Bayern | München, 1972.

Weithmann, Michael - Inventar der Burgen Oberbayerns | München, 1994.

Weithmann, Michael - Ritter und Burgen in Oberbayern | Dachau, 1999.

## Webseiten mit weiterführenden Informationen

[Schloss Seefeld - Vielfalt entdecken](#)

Offizielle Webseite des Schlosses

Inhaltliche und Besucherinformationen.

## Änderungshistorie dieser Webseite

[11.05.2020] - Komplettüberarbeitung und Umstellung auf das aktuelle Burgenwelt-Layout.

[13.09.2009] - Neuerstellung.

[zurück nach oben](#) | [zurück zur letzten besuchten Seite](#)

[Download diese Seite als PDF-Datei](#)

Alle Angaben ohne Gewähr! | Die Bilder auf dieser Webseite unterliegen dem Urheberrecht! | Letzte Aktualisierung dieser Seite: 11.05.2020 [OK]