



BURG ODENHAUSEN

Weltweit | Europa | Deutschland | Nordrhein-Westfalen | Kreis Rhein-Sieg / Bonn | Wachtberg, Ortsteil Berkum

[Informationen für Besucher](#) | [Bilder](#) | [Grundriss](#) | [Historie](#) | [Literatur](#) | [Links](#)



Klicken Sie in das Bild, um es in voller Größe ansehen zu können!

Allgemeine Informationen

Lage	Die Burg liegt am Nordwestlichen Ortsrand des Dorfes Berkum.
Nutzung	Privatbesitz.
Bau/Zustand	Erhalten.
Typologie	Niederungsburg, Wasserburg.
Sehenswert	-
Bewertung	Wasserburanlage am Ortsrand von Berkum. Die Anlage geht auf eine Motte zurück die sich neben der heutigen Burg im Park befunden hat.

Informationen für Besucher

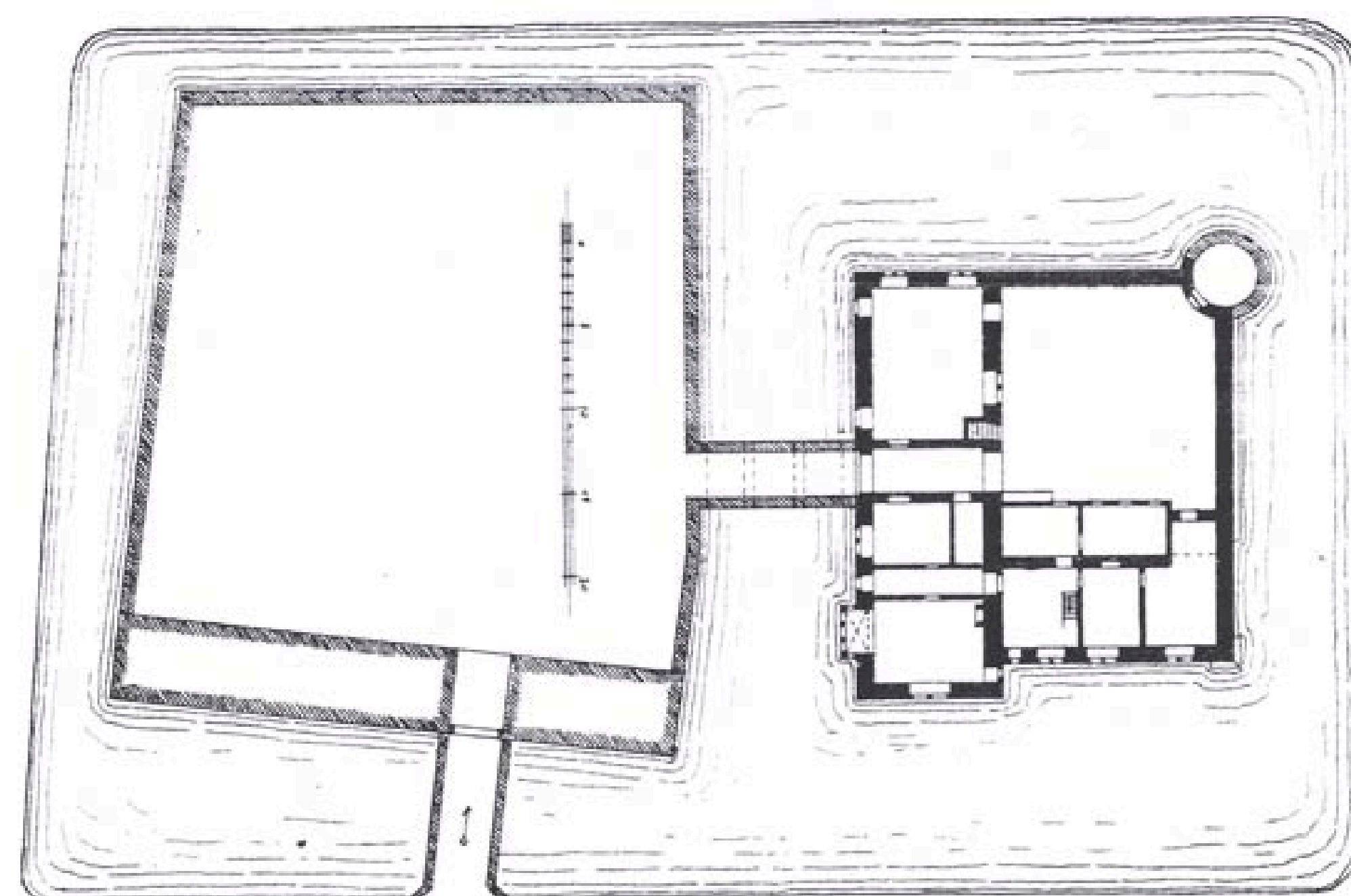
	Geografische Lage (GPS) WGS84: 50°37'37.2"N 7°07'36.5"E Höhe: ca. 228m ü. NN
	Topografische Karte/n Die Burg Odenhausen auf der Karte von OpenTopoMap
	Kontaktdaten k.A.
	Warnhinweise / Besondere Hinweise zur Besichtigung k.A.
	Anfahrt mit dem PKW Berkum ist über die Landrasse L123 erreichbar. Im Ortskern in die "Oberdorfstrasse" abbiegen und dieser bis zum Ortsausgang folgen. Parkmöglichkeiten am Strassenrand.
	Anfahrt mit Bus oder Bahn Der Ort Berkum ist über die Buslinie 857 aus Bonn-Mehlem erreichbar. Die Burgr liegt etwa 600m westlich von der Haltestelle 'Berkum Rathaus'.
	Wanderung zur Burg k.A.
	Öffnungszeiten Privatbesitz, nur Aussenbesichtigung möglich.
	Eintrittspreise k.A.
	Einschränkungen beim Fotografieren und Filmen Keine. Achten Sie bitte auf die Privatsphäre der Bewohner
	Gastronomie auf der Burg Keine.
	Öffentlicher Rastplatz Keiner.
	Übernachtungsmöglichkeit auf der Burg Keine.
	Zusatzinformation für Familien mit Kindern Keine.
	Zugänglichkeit für Rollstuhlfahrer Zugänglich.

Bilder



Klicken Sie in das jeweilige Bild, um es in voller Größe ansehen zu können!

Grundriss



Quelle: EBIDAT (siehe weblinks)

Historie

Im Jahr 1316 wird ein Herr von Odenhausen in einer Urkunde des Kölner Gereonsstiftes genannt. Zu dieser Zeit besteht die Anlage nur als "Motte" (Turmhügelburg). Um 1400 wird die Motte aufgegeben und neben dieser die heutige Wasserburg errichtet. 1428 wird in einer Urkunde die Burganlage erwähnt und ist Lehen der Benediktinerabtei Siegburg. Ab 1420 gibt es häufige Besitzerwechsel. Die heutige Renaissance-Anlage wurde ab 1544 durch Ludwig von Blanckard errichtet. Die Anlage ist 1560 fertiggestellt. In der Folgezeit gab es erneut häufige Besitzerwechsel. Heute ist die Anlage in Privatbesitz.

Quelle: EBIDAT (siehe weblinks)

Literatur

-

Webseiten mit weiterführenden Informationen

Die Burg Odenhausen in der 'EBIDAT'-Datenbank des Europäischen Burgeninstituts

Änderungshistorie dieser Webseite

[12.03.2025] - Neuerstellung des Artikels.

[zurück nach oben](#) | [zurück zur letzten besuchten Seite](#)

[Download diese Seite als PDF-Datei](#)

Alle Angaben ohne Gewähr! | Die Bilder auf dieser Webseite unterliegen dem Urheberrecht! | Letzte Aktualisierung dieser Seite: 12.03.2025 [JB]

