



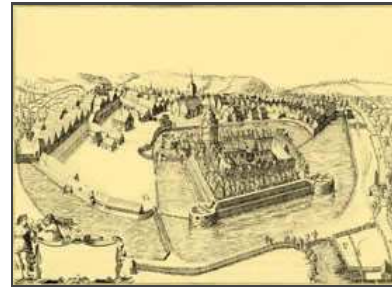
## SCHLOSS DETMOLD | FÜRSTLICHES RESIDENZSCHLOSS

[Weltweit](#) | [Europa](#) | [Deutschland](#) | [Nordrhein-Westfalen](#) | [Kreis Lippe](#) | [Detmold](#)

[Informationen für Besucher](#) | [Bilder](#) | [Grundriss](#) | [Historie](#) | [Literatur](#) | [Links](#)



Quelle: Matthäus Merian - Topographia Westphaliae | Frankfurt am Main, 1647 | S. 17-18.



Quelle: Elias von Lenep, 1663.

Klicken Sie in das jeweilige Bild, um es in voller Größe ansehen zu können!

### Allgemeine Informationen

Das Schloss in Detmold ist ein bastioniertes Schloss, welches aus einer mittelalterlichen Wasserburg hervorgegangen ist. Das Schloss ist seit dem Mittelalter im Besitz der Fürsten zur Lippe, welche das kleine Land Lippe bis 1918 regierten.

### Informationen für Besucher

GPS

#### Geografische Lage (GPS)

WGS84: [51°56'10.51"N 8°52'39.83"E](#)  
Höhe: ca. 140 m ü. NN



#### Topografische Karte/n

nicht verfügbar



#### Kontaktdaten

Stiftung Fürstliches Residenzschloss Detmold GmbH | Schlossplatz 1 | 32756 Detmold  
Tel. 05231-70020 | Fax 05231-700249 | eMail [verwaltung@schloss-detmold.de](mailto:verwaltung@schloss-detmold.de)



#### Warnhinweise / Besondere Hinweise zur Besichtigung

k.A.



#### Anfahrt mit dem PKW

Die Autobahn A2 an der Anschlussstelle [Bielefeld-Zentrum](#) verlassen und auf der B66 nach Lage fahren. Dort auf die B239 abbiegen und nach Detmold fahren. In Detmold dann der Beschilderung zum Schloss folgen.  
Kostenpflichtige Parkmöglichkeiten in der Strasse Rosental gegenüber des Schlosses.



#### Anfahrt mit Bus oder Bahn

Detmold ist mit der Eurobahn von [Bielefeld](#) oder Altenbeken aus tagsüber stündlich zu erreichen. Alternativ kann auch die Westfalenbahn von Herford oder [Paderborn](#) aus genommen werden, die tagsüber ebenfalls im Stundentakt fährt.  
Vom Bahnhof aus dann in Richtung Innenstadt gehen und dabei der Beschilderung zum Schloss folgen. Entfernung vom Bahnhof zum Schloss: ca. 650 m (10 min).



#### Wanderung zur Burg

k.A.



#### Öffnungszeiten

Aussenbesichtigung jederzeit möglich.

Montag-Sonntag: 10-16 Uhr  
im Sommer (April bis Oktober) geöffnet bis 17 Uhr.

Führungen  
Täglich zur vollen Stunde 10, 11, 12, 14, 15 und 16 Uhr  
im Sommer (April bis Oktober) zusätzlich um 17 Uhr

Dauer der Führung 40 bis 45 Minuten.  
Auf Wunsch Begleittexte zu den Führungen in Englisch, Französisch oder Holländisch.

Bitte prüfen Sie hier die aktuellen [Öffnungszeiten](#).



#### **Eintrittspreise**

Erwachsene: 4,00 EUR  
Kinder: 2,00 EUR  
Familien mit Kindern (4 Personen): 9,00 EUR

Gruppen je Person (ab 10 Personen): 3,50 EUR  
Schulklassen je Schüler: 1,50 EUR

Bitte prüfen Sie hier die aktuellen [Eintrittspreise](#).



#### **Einschränkungen beim Fotografieren und Filmen**

k.A.



#### **Gastronomie auf der Burg**

keine



#### **Öffentlicher Rastplatz**

keiner



#### **Übernachtungsmöglichkeit auf der Burg**

keine



#### **Zusatzinformation für Familien mit Kindern**

k.A.



#### **Zugänglichkeit für Rollstuhlfahrer**

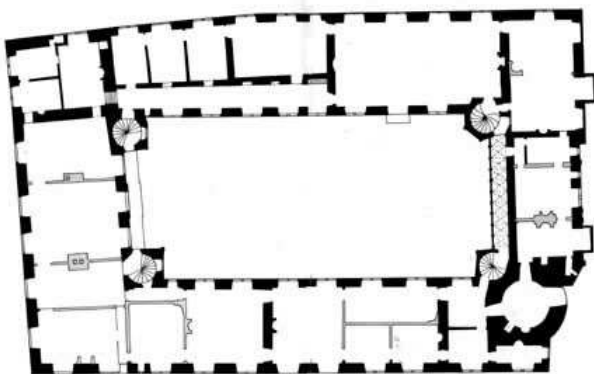
erreichbar

## Bilder



Klicken Sie in das jeweilige Bild, um es in voller Größe ansehen zu können!

## Grundriss



**Grundriss des Schlosses.**

Quelle: Großmann, G. Ulrich - Schloss Detmold | Regensburg, 2002.  
Hinweis: Der Grundriss wurde gegenüber dem Original verändert (Bauphasen entfernt).



Plan von Stadt und Festung Detmold aus dem Jahre 1660.

## Historie

um 1260/70	Wahrscheinliche Bauzeit der Burg.
1363/1366	Erste urkundliche Erwähnungen der Burg.
ab 1549	Ausbau der Burg zu einem Renaissanceschloss.
1620/1621	Umbauten am Nordflügel. Der Treppenturm wird errichtet.
1672/1673	Bau des westl. Flügels.
um 1880	Weitere Umbauten an der Anlage.
um 1905	Erneute Umbauten an der Anlage.

Quelle: Großmann, G. Ulrich - Schloss Detmold | Regensburg, 2002.

## Literatur

- Großmann, G. Ulrich - Detmold, Führer durch Stadt, Schloss und Umgebung | Marburg an der Lahn, 1981.
- Großmann, G. Ulrich - Schloss Detmold | Regensburg, 2002.
- Lippisches Landesmuseum (Hrsg.) - Burgen in Lippe... heute schützen wir sie! | Detmold, 2003.
- Maoro, Ernst - Fürstliches Residenzschloß in Detmold. In: Schlösser, Burgen, Herrensitze in Ostwestfalen-Lippe | Bielefeld, 1986 | S. 77-80.
- Meier, Burkhard - Lippische Residenzen | Detmold, 1998 | S. 26-42.
- Mende, Winfried - Schlösser und Burgen im Weserbergland und seiner Umgebung | Hameln, 2010 (2. überarbeitete Ausgabe) | S. 33-35.
- Nieder, Horst - Die schönsten Schlösser und Burgen in Ostwestfalen-Lippe | Gudensberg, 2003 | S. 26f.
- Peters, Gerhard & Armin zur Lippe - Fürstliches Residenzschloss Detmold | Detmold, 2008.

## Webseiten mit weiterführenden Informationen

[Fürstliches Residenzschloss Detmold](#)  
 Offizielle Webseite des Schlosses.

[zurück nach oben](#) | [zurück zur letzten besuchten Seite](#)

[Download diese Seite als PDF-Datei](#)

Alle Angaben ohne Gewähr! | Die Bilder auf dieser Webseite unterliegen dem Urheberrecht! | Letzte Aktualisierung dieser Seite: 30.10.2014 [OK]