



## FESTUNG HOHENSALZBURG

[Weltweit](#) | [Europa](#) | [Österreich](#) | [Salzburg](#) | [Bezirk Statutarstadt](#) | [Salzburg](#)

[Informationen für Besucher](#) | [Bilder](#) | [Grundriss](#) | [Historie](#) | [Literatur](#) | [Links](#)



Klicken Sie in das jeweilige Bild, um es in voller Größe ansehen zu können!

### Allgemeine Informationen

Europas größte Burgranlage aus dem 11. Jahrhundert.

### Informationen für Besucher



**Geografische Lage (GPS)**  
WGS84: [47°47'41.9" N, 13°02'51.6" E](#)  
Höhe: 506 m ü. NN



**Topografische Karte/n**  
nicht verfügbar



**Kontaktdaten**  
Festung Hohensalzburg | Mönchsberg 34 | AT-5020 Salzburg  
Tel: +43 0662 84243011 | Fax: +43 0662 84243020 | E-Mail: [office@festung-hohensalzburg.at](mailto:office@festung-hohensalzburg.at)



**Warnhinweise / Besondere Hinweise zur Besichtigung**  
k.A.



**Anfahrt mit dem PKW**  
Salzburg erreicht man über die Autobahn A1 und A10. Aufstieg zur Festung zu Fuß oder mit der Festungsbahn.  
Parkmöglichkeiten in Salzburg.



**Anfahrt mit Bus oder Bahn**  
Salzburg erreicht man mit dem Zug sowie mit dem Flugzeug.  
Der Öffentlicher Personennahverkehr ist sehr gut ausgebaut.



**Wanderung zur Burg**  
k.A.



**Öffnungszeiten**  
Januar – April & Oktober – Dezember  
Täglich: von 9:30 – 17:00 Uhr

Mai – September  
Täglich: von 9:00 – 19:00 Uhr  
Bitte prüfen Sie hier die aktuellen [Öffnungszeiten](#).



**Eintrittspreise**  
Erwachsene: 15,50 EUR  
Bitte prüfen Sie hier die aktuellen [Eintrittspreise](#).



**Einschränkungen beim Fotografieren und Filmen**  
ohne Beschränkung



**Gastronomie auf der Burg**  
Burgschänke, Rittercafe und Festungsrestaurant.



**Öffentlicher Rastplatz**  
keiner



**Übernachtungsmöglichkeit auf der Burg**  
keine

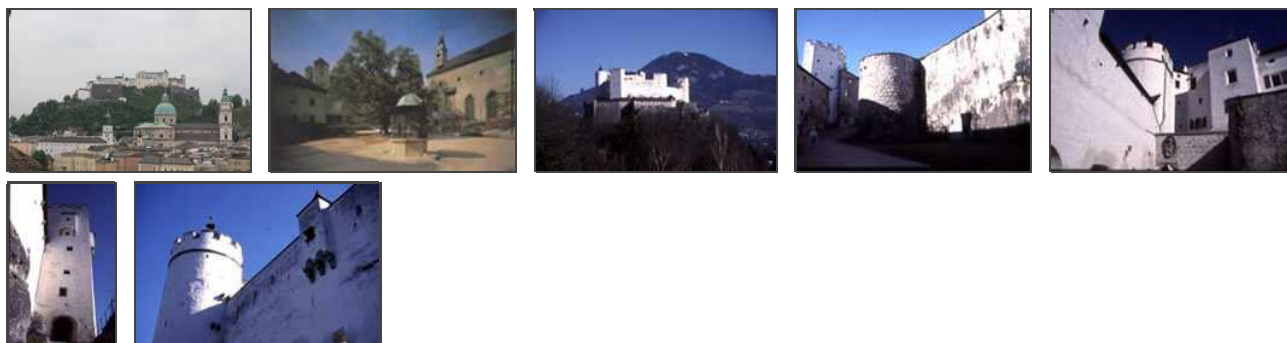


**Zusatzinformation für Familien mit Kindern**  
k.A.



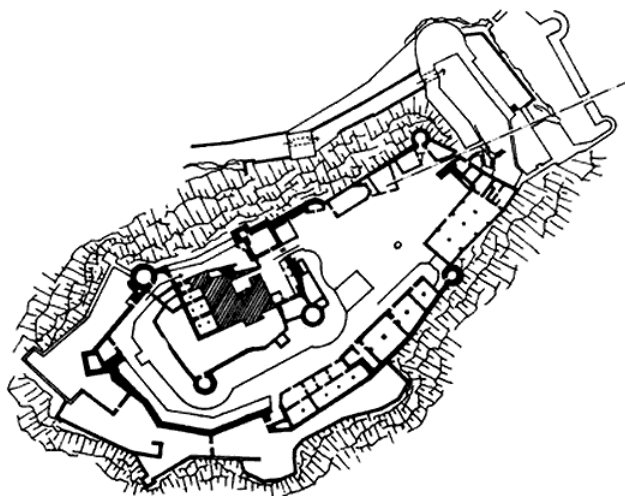
**Zugänglichkeit für Rollstuhlfahrer**  
Für Rollstuhlfahrer erreichbar.

## Bilder



Klicken Sie in das jeweilige Bild, um es in voller Größe ansehen zu können!

## Grundriss



Quelle: Krahe, F.-W. - Burgen des deutschen Mittelalters | Augsburg, 1996 | S. 289  
(durch Autor leicht aktualisiert)

## Historie

1077	Hohensalzburg wird während des Investiturstreites erbaut.
1480 - 1484	Umbauten.
1681	Bau einer Kuenburg Bastei.
bis 1803	Ständiger Sitz der Erzbischöfe.
1951 - 1981	Statische Absicherung.
Heute	Museum.

Quelle: Zusammenfassung der unter [Literatur](#) angegebenen Dokumente.

## Literatur

Clam Martinic, Georg - Österreichisches Burgenlexikon | Linz, 1992 | S. 279

Krahe, F.-W. - Burgen des deutschen Mittelalters | Augsburg, 1996  
Stenzel, Gerhard - Von Burg zu Burg in Österreich | Wien, 1973

### Webseiten mit weiterführenden Informationen

[www.salzburg-burgen.at](http://www.salzburg-burgen.at)  
Offizielle Webseite der Festung Hohensalzburg.

### Änderungshistorie dieser Webseite

[01.08.2018] - Bilder hinzugefügt.  
[30.11.2017] - Umstellung auf das neue Burgenwelt-Layout.  
[vor 2007] - Neuerstellung.

[zurück nach oben](#) | [zurück zur letzten besuchten Seite](#)



Download diese Seite als [PDF-Datei](#)

Alle Angaben ohne Gewähr! | Die Bilder auf dieser Webseite unterliegen dem Urheberrecht! | Letzte Aktualisierung dieser Seite: 01.08.2018 [CR]

IMPRESSUM

© 2018

  Gefällt mir 151

  Folgen 291 Follower