



QASR AL-MA'AN

[Weltweit](#) | [Asien](#) | [Jordanien](#) | [Ma'an](#) | [Ma'an](#)

[Informationen für Besucher](#) | [Bilder](#) | [Grundriss](#) | [Historie](#) | [Literatur](#) | [Links](#)



Klicken Sie in das Bild, um es in voller Größe ansehen zu können!

Allgemeine Informationen

Auf dem heutigen Staatsgebiet von Jordanien verlief im Mittelalter eine der wichtigsten Haddschstraßen. Unter osmanischer Herrschaft wurde diese Route befestigt. Zu diesem Zweck wurde in etwa einer Tagesentfernung ein befestigtes Gebäude errichtet. Die einzelnen Forts wurde etwa nach dem gleichen Muster errichtet. Sie haben jeweils eine ungefähre Seitenlänge von 20 Meter und besitzen ein bzw. zwei Stockwerke. Eine Zisterne lässt sich im Innenhof finden. Bei den meisten Forts lassen sich noch eine bzw. zwei große Zisternen in unmittelbarer Nähe des Forts entdecken. Die einzelnen Forts wurden im 16. bzw. im 18. Jahrhundert errichtet. Der Hauptunterschied zwischen diesen beiden Errichtungszeitpunkten ist, dass die Forts im 18. Jahrhundert mit kleinen Ecktürmen und Erkern für Gewehre ausgestattet wurden. Neben der Beherbergung und dem Schutz der Pilger wurden die Forts noch zur Übermittlung von Nachrichten nach Syrien und Anatolien eingesetzt. Zusätzlich sicherten die Forts die osmanische Macht in diesem Gebiet. Aus unbekanntem Gründen wurde der historische Eingang des Qasr al-Ma'an teilweise zugemauert und ein neuer Eingang auf der gegenüberliegende Seite geschaffen.

Informationen für Besucher



Geografische Lage (GPS)

WGS84: [30°11'32" N, 35°44'20" E](#)
Höhe: 1105 ü. NN



Topografische Karte/n

nicht verfügbar



Kontaktdaten

k.A.



Warnhinweise / Besondere Hinweise zur Besichtigung

k.A.



Anfahrt mit dem PKW

Von Amman oder Aqaba über den Desert Highway 15 bis Ma'an.
Das Qasr al-Ma'an liegt in unmittelbarer Nähe der alten Stadt Ma'an am südöstlichen Ende von Ma'an.



Anfahrt mit Bus oder Bahn

k.A.



Wanderung zur Burg

k.A.



Öffnungszeiten

Unbekannt.

Im Qasr Ma'an sind scheinbar Büroräume eingerichtet. Bei meinem Besuch im Jahr 2012 waren die Arbeiter sehr freundlich und haben mir einen Besuch gestattet.



Eintrittspreise
k.A.



Einschränkungen beim Fotografieren und Filmen
k.A.



Gastronomie auf der Burg
keine



Öffentlicher Rastplatz
keiner



Übernachtungsmöglichkeit auf der Burg
keine



Zusatzinformation für Familien mit Kindern
k.A.



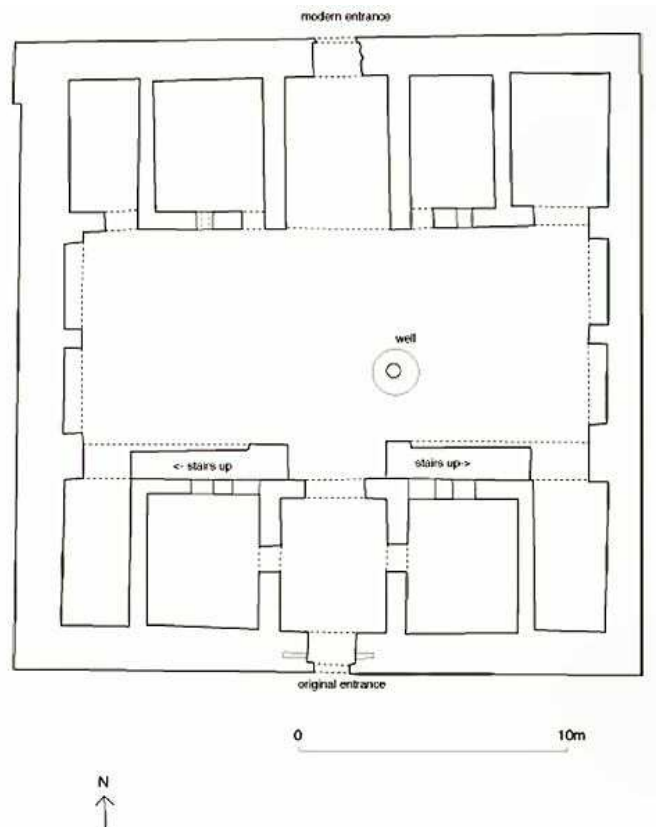
Zugänglichkeit für Rollstuhlfahrer
Für Rollstuhlfahrer erreichbar.

Bilder



Klicken Sie in das jeweilige Bild, um es in voller Größe ansehen zu können!

Grundriss



Quelle: Petersen, Andrew - The Ottoman hajj route in Jordan: Motivation and Ideology, Bulletin d'études orientales [En ligne], Supplément LVII | Mars 2008, mis en ligne le 13 novembre 2009, consulté le 28 mai 2012

Historie

um 1570 Das Qasr al-Ma'an wird errichtet.

Quelle: Zusammenfassung der unter [Literatur](#) angegebenen Dokumente.

Literatur

Petersen, Andrew - The Ottoman hajj route in Jordan: Motivation and Ideology, Bulletin d'études orientales [En ligne], Supplément LVII | Mars 2008, mis en ligne le 13 novembre 2009, consulté le 28 mai 2012

Webseiten mit weiterführenden Informationen

k.A.

[zurück nach oben](#) | [zurück zur letzten besuchten Seite](#)

[Download diese Seite als PDF-Datei](#)

Alle Angaben ohne Gewähr! | Die Bilder auf dieser Webseite unterliegen dem Urheberrecht! | Letzte Aktualisierung dieser Seite: 02.07.2014 [CR]