



## BURG HOHENFREYBERG

[Weltweit](#) | [Europa](#) | [Deutschland](#) | [Bayern](#) | [Ostallgäu](#) | [Eisenberg](#)

[Informationen für Besucher](#) | [Bilder](#) | [Grundriss](#) | [Historie](#) | [Literatur](#) | [Links](#)



Klicken Sie in das jeweilige Bild, um es in voller Größe ansehen zu können!

### Allgemeine Informationen

Burg Hohenfreyberg ist einer der letzten Burgenneubauten Deutschlands (1418-1432) und bildet zusammen mit der benachbarten [Burg Eisenberg](#) ein Burgenensemble von überregionaler Bedeutung

### Informationen für Besucher



#### Geografische Lage (GPS)

WGS84: [47°36'49.71"N 10°35'15.63"E](#)  
Höhe: ca. 1040 m ü. NN



#### Topografische Karte/n

[Bayern Atlas](#)



#### Kontaktdaten

Burgenverein Eisenberg e.V. | Dorfstraße 12 | 87637 Eisenberg / Zell



#### Warnhinweise / Besondere Hinweise zur Besichtigung

k.A.



#### Anfahrt mit dem PKW

Die Burgruine liegt oberhalb des Dorfes Zell bei Eisenberg, nördlich von Pfronten. Eine Zufahrt bis zur Schloßbergalm ist möglich. Dort kostenlose Parkplätze der Restauration. Mäßig steiler Anstieg zur Burg - etwa 20 Minuten. Zugang ebenfalls von hier zur Nachbarburg [Eisenberg](#).



#### Anfahrt mit Bus oder Bahn

k.A.



#### Wanderung zur Burg

Vom Ort Eisenberg führen Wanderwege zur Burg:

Wanderweg Nr. 247 führt durch den Wald zur Schlossbergalm und weiter zu den Burgruinen. Gehzeit ca. 40 bis 50 Minuten.

Wanderweg Nr. 239 führt ein kurzes Stück entlang der Hauptstraße und trifft dann auf den Wanderweg Nr. 246, welcher zur Schlossbergalm und von dort weiter zu den Burgruinen führt. Dieser Weg ist für Kinderwagen & Rollstuhl geeignet. Gehzeit ca. 1 Stunde.



#### Öffnungszeiten

ohne Beschränkung



#### Eintrittspreise

kostenlos



#### Einschränkungen beim Fotografieren und Filmen

keine



#### Gastronomie auf der Burg

keine

Unterhalb der Burg liegt jedoch die Schlossberg-Alm mit Gastronomie.



#### Öffentlicher Rastplatz

keiner



#### Übernachtungsmöglichkeit auf der Burg

keine

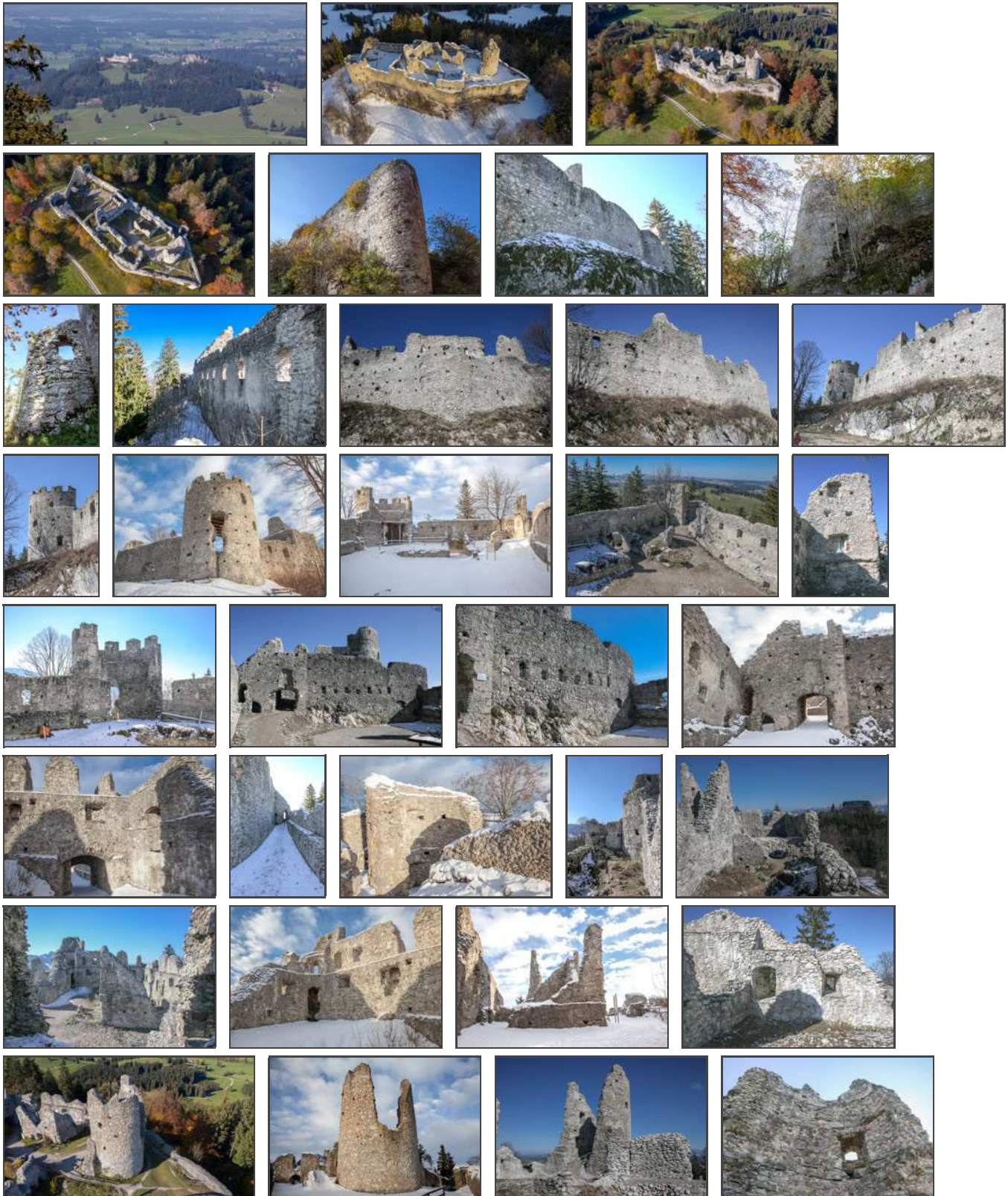


**Zusatzinformation für Familien mit Kindern**  
k.A.



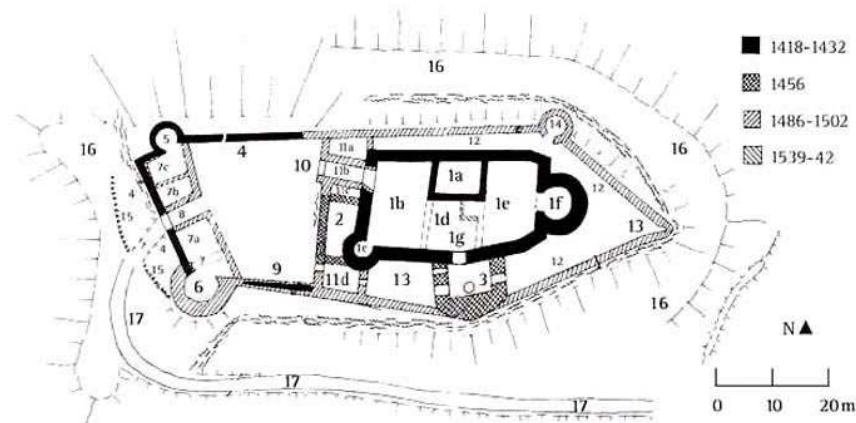
**Zugänglichkeit für Rollstuhlfahrer**  
zugänglich

## Bilder



Klicken Sie in das jeweilige Bild, um es in voller Größe ansehen zu können!

## Grundriss



- 1a-g Kernburg**
- 1a Nordpalas
- 1b Westpalas
- 1c Kapellenturm
- 1d Innenhof
- 1e Altan
- 1f Bergfried
- 1g altes Tor
- 2 Blockhaus
- 3 Zisternenturm bzw. alter Torturm
- 4-9 Vorburg**
- 4 Nord- und Westkurtinen
- 5 Nordwestturm
- 6 Artillerierondell
- 7a Stallung
- 7b Pfisterei
- 7c Küche / Badestube
- 8 Torhalle
- 9 Südkurtine
- 10-11a-d Westtrakt**
- 10 neues Tor
- 11a,c,d Räumlichkeiten
- 11b Torbau
- 12 Zwinger
- 13 Schießstand
- 14 Nordostturm
- 15 Stichgraben
- 16 alter Burgweg
- 17 neuer Burgweg

Quelle: Hinweisetafel an der Burg | Aufgenommen 2007.

## Historie

	Diese hochmittelalterliche Gipfelburg, deren Grundsubstanz aus dem 15. Jahrhundert datiert, erhielt aber ihr heutiges Erscheinungsbild während des 16. Jahrhunderts als sie großzügig erweitert wurde. Sie ist eine der allerletzten Burgenneubauten des ausgehenden deutschen Mittelalters und eine der größten Burgen Bayerns.
1418-1432	Friedrich von Freyberg, ältester Sohn des Herrn der Burg Eisenberg, lässt die Burg Hohenfreyberg im Stil staufischer Höhenburgen als bewusstes Symbol für seinen Machtanspruch in Zeiten des Niedergang des Ritterstandes erbauen.
ca. 1460	Verstärkung der Burg durch ein niedriges Artilleriehaus an der Westseite und einen Torturm an der Südseite.
vor 1485	Verkauf der Burg an Österreich-Tirol, da die Bau- und Unterhaltskosten die Einkünfte der Herren von Freyburg-Eisenberg aus ihrem kleinen Territorium weit übersteigen.
1485-1503	Der wohlhabende Pfandherr Georg Gossembrot investiert zweitausend rheinische Gulden in die Burg Hohenfreyberg, um die Wehrhaftigkeit zu verstärken. Mit den Bauarbeiten geht eine Verlegung des Burgwegs von der Nord- und Ostseite auf die Südseite der Burg einher.
1525	Bauernkrieg: Den aufständischen Bauern gelingt es nicht, die Burg einzunehmen.
1539-1542	Ähnlich wie die Schwesterburg Eisenberg wird auch Hohenfreyberg gegen Artilleriebeschuss versteift und verdammt.
1607-1609	Die Tiroler Landesregierung lässt neue Bauten, wie Wehrgänge anbauen und stattet die Burg mit neuen Artilleriewaffen aus.
1632	Geschütze und Munition von den Burgen Hohenfreyberg und Eisenberg werden nach Füssen und Ehrenberg in Reutte (Tirol) gebracht
1646	Um die Burg nicht den anrückenden Schweden in die Hände zu geben, wird sie zusammen mit den Nachbarburgen Eisenberg und Falkenstein von Kaiserlichen in Brand gesteckt. Von da ab war die Burg eine Ruine.
1995-2005	Unter Beteiligung des Büro für Burgenforschung Zeune wird die Burg erforscht und mustergültig saniert.

Quelle: Zeune, Joachim - Burgenregion Allgäu | o.A., 2008 | S. 46 ff.

## Literatur

- Buck, Dieter - Burgen und Ruinen im Allgäu | Stuttgart, 2002 | S. 108 ff.
- Leidorf, Klaus und Peter Ettel - Burgen in Bayern. 7000 Jahre Burgen Geschichte im Luftbild | Stuttgart, 1999 | S. 154-155.
- Meyer, Werner - Burgen und Schlösser in Bayerisch Schwaben | Frankfurt/Main, 1979 | S. 94 ff.
- Nessler, Toni - Burgen im Allgäu, Bd. 2 | Kempten, 1985 | S. 232 ff.
- Pölcher, Bertold und Desing, Alexander - Beschreibung und Geschichte der Ruinen Eisenberg und Hohenfreyberg | Eisenberg, 1989.
- Zeune, Joachim - Burgenregion Allgäu | o.A., 2008 | S. 46 ff.
- Zeune, Joachim - Burgenführer Ostallgäu und Außerfern/Tirol | Marktoberdorf, 1998.
- Zeune, Joachim - Eisenberg und Hohenfreyberg | Regensburg, 2009.

## Webseiten mit weiterführenden Informationen

- [Burgenregion Allgäu](#)  
Umfangreiche Beschreibung der Burg Hohenfreyberg
- [Burgenmuseum Eisenberg](#)  
Umfangreiche Beschreibung der Burg Hohenfreyberg

## Änderungshistorie dieser Webseite

- [03.01.2021] - Bilderupdate inkl. Luftaufnahmen sowie kleiner Ergänzungen und Korrekturen.
- [16.03.2017] - Komplettüberarbeitung inkl. neuer Bilder und Informationen.
- [16.03.2007] - Hinzufügen neuer Bilder.
- [vor 2007] - Neuerstellung.

IMPRESSUM

© 2021



@Burgenwelt folgen

497 Follower



863  
Gefällt  
Teilen