



## STADTBEFESTIGUNG GEMÜNDEN AM MAIN

[Weltweit](#) | [Europa](#) | [Deutschland](#) | [Bayern](#) | [Landkreis Main-Spessart](#) | [Gemünden am Main](#)

[Informationen für Besucher](#) | [Bilder](#) | [Grundriss](#) | [Historie](#) | [Literatur](#) | [Links](#)



Klicken Sie in das Bild, um es in voller Größe ansehen zu können!

### Allgemeine Informationen

Gemünden am Main weist noch eine sehr schöne historische Altstadt auf. In direkter Umgebung finden sich noch die Scherenburg über der Stadt und etwas außerhalb die Ruine Schönrain. Die Stadtmauer war mit der Scherenburg verbunden, erhalten sind neben diversen Mauerreste zwei Türme und das Mühlentor.

### Informationen für Besucher



#### Geografische Lage (GPS)

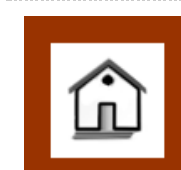
WGS84: [50°03'25.8"N 9°41'25.7"E](#) | [Mühlentorturm](#)  
WGS84: [50°03'22.1"N 9°41'19.6"E](#) | [Hexenturm](#)  
WGS84: [50°03'19.5"N 9°41'25.7"E](#) | [Eulenturm](#)

Höhe: 160 m ü. NN



#### Topografische Karte/n

[Altstadt Gemünden am Main bei OpenTopoMap](#)



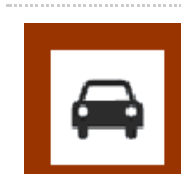
#### Kontaktdaten

-



#### Warnhinweise / Besondere Hinweise zur Besichtigung

-



#### Anfahrt mit dem PKW

Auf der B 26 durch das Maintal erreicht man die Stadt Gemünden am Main. Es gibt genügend Parkmöglichkeiten in der Stadt.



#### Anfahrt mit Bus oder Bahn

Gemünden am Main ist an das Bahnnetz angeschlossen und u.a. mit dem Regionalexpress RE55 erreichbar.



#### Wanderung zur Burg

-



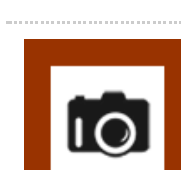
#### Öffnungszeiten

Außenbesichtigung jederzeit möglich.



#### Eintrittspreise

-



#### Einschränkungen beim Fotografieren und Filmen

Keine Einschränkungen.



#### Gastronomie auf der Burg

Keine.



#### Öffentlicher Rastplatz

Keiner.



#### Übernachtungsmöglichkeit auf der Burg

Keine.



#### Zusatzinformation für Familien mit Kindern

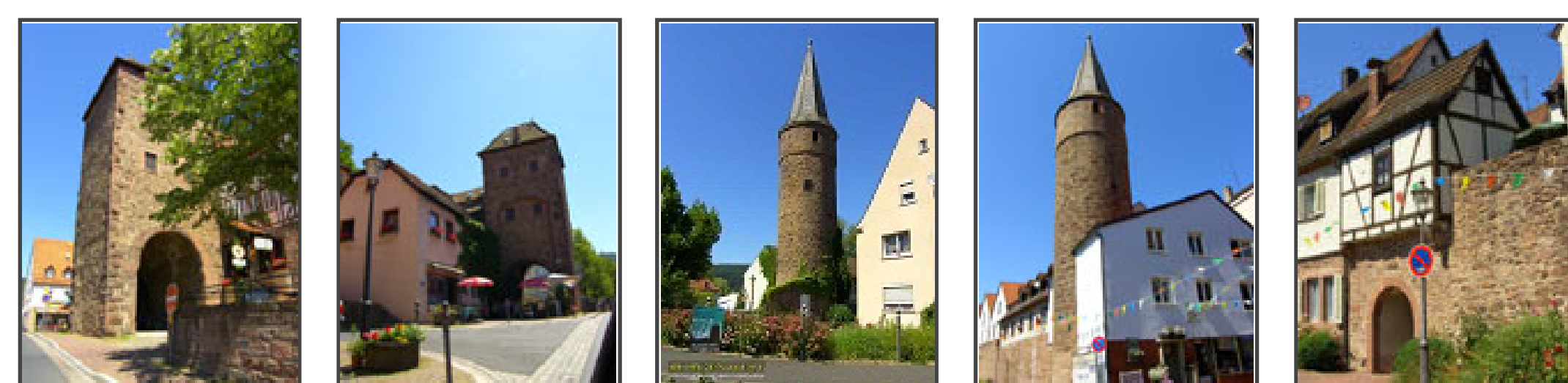
k.A.



#### Zugänglichkeit für Rollstuhlfahrer

Für Rollstuhlfahrer erreichbar.

### Bilder



Klicken Sie in das jeweilige Bild, um es in voller Größe ansehen zu können!

### Grundriss

keine Grundriss verfügbar

### Historie

1. Hälfte 13. Jh Gemünden am Main wird vermutlich durch die Grafen von Rieneck zusammen mit der Scherenburg angelegt, im Jahre 1243 wird es erstmal urkundlich erwähnt.

Quelle: -

### Literatur

-

### Webseiten mit weiterführenden Informationen

-

### Änderungshistorie dieser Webseite

[19.10.2020] - Überarbeitung der Seite, Umstellung auf das neue Burgenwelt-Layout.

[zurück nach oben](#) | [zurück zur letzten besuchten Seite](#)

[Download diese Seite als PDF-Datei](#)